

8° REMATE ANUAL



14 DE SEPTIEMBRE DE 2024

SOCIEDAD RURAL DE TRES ARROYOS



CABAÑA

EL PEGUAL

ANGUS Y CRIOLLOS



PRESENCIAL + STREAMING

8° REMATE ANUAL

DE PRODUCTORES PARA PRODUCTORES

SOCIEDAD RURAL DE TRES ARROYOS

SÁBADO 14/09



GENOMICA
zoetis



CABAÑA

EL PEGUAL

ANGUS Y CRIOLLOS

ANGUS COLORADO PP Y PC <
ANGUS NEGRO PC <
POLLED HEREFORD PR <

50 200

TOROS HEMBRAS

> ANGUS COLORADOS NEGRAS
> PREÑADAS, PARIDAS Y PARICIÓN
> PRIMAVERA Y OTOÑO. PC Y MÁS.

EL PUESTO DE BRACCO . LOS CEDROS DE BOUSQUET
LA ELENA DE GARCIARENA . LA PROMETIDA DE SANTA YVONNE



ARZOZ & CÍA S.A.
2983 64 40 08
2983 61 05 03



SUCESORES DE
BRIVIO & CÍA
0249 4583908



2983 40 78 54
2983 52 43 30

CONDICIONES DE VENTA



PLAZOS

TOROS:

90 DÍAS LIBRES O 5 CUOTAS.
DESC. PAGO CONTADO 8%

HEMBRAS:

60 DÍAS LIBRES O 3 CUOTAS.
DESC. PAGO CONTADO 5%



VISITANOS

CONTACTOS



TARJETAS RURALES

PROCAMPO

AGRONACION

PLATAFORMA GALICIA

CALDEN AGRARIA

Consultar convenios disponibles.

TRANSMISIÓN EN VIVO



AG consignataria de hacienda
ARZOS & Cía SA
2983 64 40 08
2983 61 05 03

 **SUCESORES DE BRIVIO & CÍA**
0249 4428201


MADELAN
SERVICIOS RURALES

PATRICIO MACGRATH
☎ 3585 167079

CHARLY SEEBER
☎ 1154077015



PARTE DEL EQUIPO DE TRABAJO.





PROYECTO EDUCATIVO CONJUNTO CON LA ESCUELA AGRARIA CEPT N° 19 JUAN E. BARRA.

Visitas educativas a la Cabaña y prácticas profesionalizantes



OSCAR POURTAU S.A.

CONCESIONARIO OFICIAL



☎ 2223 444000

☎ 0810-112-6200

🌐 www.oscarpourtau.com

CASA CENTRAL: RUTA 29 Km0 - BRANDSEN

Balcarce: Av. San Martín N° 3224 - Tel. (02266) 430666

Tandil: Ruta 226 Km 166 - Tel. (0249) 4448789

Necochea: Av. 59 y Ruta 228 - Tel. (02262) 425555

Tres Arroyos: Av. San Martín N° 1587 - Tel. (02983) 430022



FORMAGRO®
DE TU LADO EN EL CAMPO



EMBRIONES DT



TRABAJANDO CON LOS
LÍDERES DE LA
GANADERÍA ARGENTINA



CERTIFICADO POR
NORMAS ISO



FOR EXPORT

ÚLTIMA **TECNOLOGÍA** EN EL MERCADO + COMPROMISO + PASIÓN



+54 9 11 68009729

INEHIRIART@GMAIL.COM



@IHO.INVITRO



/IHO.INVITROENBOVINOS.ARGENTINA



**Grupo
Suplemin** srl

Magnemax - Magneblock

Cultivamos *relaciones
únicas* en el sector
agrop. Argentino.



MADELAN
SERVICIOS RURALES

REMATE 2023



REMATE 2023



REMATE 2023



REFERENCIAS DEL CATÁLOGO



DATOS FENOTÍPICOS

PN

Peso al
nacer

PD

Peso al
Destete

PA

Peso
Actual

CE

Circunferencia
Escrotal

ALT

Altura a
la cadera
en CM

DATOS GENÓMICOS

Diferencias Esperadas de Progenie
Genómicas (DEPG) para:

PN

Peso al
nacer

FPD

Facilidad de
Parto Directa.

FPM

Facilidad de
Parto Materna

LG

Largo de
Gestación

AA

Altura
al Año

PD

Peso al
Destete

PA

Peso al Año

PA

Peso Adulto

CMS

Consumo de
Materia Seca

EFC

Eficiencia de
Conversión

L

Leche

EGD

Espesor de
Grasa Dorsal

AOB

Área de Ojo
de Bife

MB

Marmoleo

zoetis

INHERIT
progress



TOROS PP

CABAÑA
· EL PEGUAL ·
ANGUS Y CRIOLLOS

TOROS ANGUS COLORADOS PUROS DE PEDIGREE



LOTE

A

AGUSTIN CHAVERO ESENCIAL QUEBRANTADOR 19



FN

07/12/2021

HBA

889559

ADN

N0346702 R: 10 -STR: 10

PN

PD

PA

CE

ALT

29

215

870

38

1.38

PN

FPD

LG

PD

CMS

MB

DEPG

-0.10

12,73

10

-2,92

1

0,56

RANGO

19%

7

18%

1%

28%

27%

GENARO, su hermano mellizo **Esencial**, su padre.



GUE GLEN REGALON

ESENCIAL 37 ARQUIMEDES -T/E-
HEMABE 87 LIDER 7598 -T/E-

RUBETA 4444 QUEBRANTADOR-T/E-
CHAVERO 2 MARTINA-T/E-
LA LEGUA PIRATA 154 CLASICO

Para abrir la Venta 2024, presentamos a **AGUSTIN**, nada menos que el hermano mellizo de GENARO, hoy comercializando semen en el Centro Genético GENPRO, fue cabeza de Remate 2023, toro muy comentado y ya usado en distintas Cabañas y productores comerciales.

Agustin es un Toro súper completo, moderado, ancho, de muy buen largo, tremenda culata, linda cabeza y de impecables aplomos. Reservado por la Cabaña la temporada pasada para el repaso de las VAQ de Reposición.

TOROS ANGUS COLORADOS PUROS DE PEDIGREE



LOTE

B

JOAQUIN CHAVERO ESENCIAL PIRAY 27-FIV



FN	02/04/2022
HBA	889560
ADN	N0354027 R: 11 -STR: 11

PN	PD	PA	CE	ALT
30	210	680	39,5	1.25

	PN	FPD	LG	PD	CMS	MB
DEPG	0,5	11	-1.65	19,35	27	0,69
RANGO	36%	10%	17%	35%	46%	13%

RP 1641 - Madre de JOAQUÍN **Esencial**, su padre.



Otro destacado hijo de ESENCIAL, sin dudas de los toros mas importantes de la raza, que ha dejado una huella en el Angus Col Argentino.

JOAQUIN es un toro ancho, de buena costilla y linda cabeza. Su fértil madre la 1641 adquirida a La Torcacita, ya cuenta con destacados hijos; va al productivo Picante, en la familia de las Panteras de Cochicó, que aseguran calidad y consistencia.

GUE GLEN REGALON
ESENCIAL 37 ARQUIMEDES-T/E-
HEMABE 87 LIDER 7598-T/E-

PIRAY 1196 RED D.HOLLIDAY LISTER
PIRAY RED PICANTE 1641 QUBILA
PIRAY 546 RED DOC HOLLIDAY GHADA-T



TOROS PC

Rústicos, precoces y funcionales. Criados a pasto en campos duros. De alto rendimiento, asegurando fertilidad y altos índices de preñez.

De óptima sanidad, Libres De Brucelosis, Tuberculosis Y Enfermedades Venéreas a través de la técnica de PCR.

FUTURO GANADERO srl SILAJES

LA OPCION MAS RENTABLE
PARA SU SILAJE



LAPRIDA:

Arese Lionel
Tel. 2284 506154

Diribarne, Ceferino
2284 506155

CNEL. SUAREZ

Ing. Roth, Javier
Tel. 2923 484052

futuroganadero@yahoo.com.ar



EL VALOR DE ESTAR CERCA

 www.metalfor.com.ar

 info@metalforsa.com.ar

 Metalfor



Laboratorio Azul
Diagnóstico Veterinario



Genética Global



**CARRETELES
RAFAELA**

www.carretelesrafaela.com.ar



TOROS ANGUS COLORADOS PUROS CONTROLADOS



LOTE 1



RP: 3604

FN: 10/9/2022

PADRE: PIMENTON

PN	PD	PA	CE	ALT
32	205	675	39	132

	PN	FPD	FPM	LG	CMS	EFC
DEPG	0.54	4	7	-1,87	-10	-0,2
RANGO	2%	35%	37%	11%	20%	26%



RP: 3605

FN: 13/8/2022

PADRE: HERCULES

PN	PD	PA	CE	ALT
35	218	660	39	129

	PN	FPD	FPM	LG	CMS	AOB
DEPG	0,4	4	7	-1,79	-41	0,67
RANGO	38%	36%	37%	13%	7%	45%



RP: 3618

FN: 12/9/2022

PADRE: PIMENTON

PN	PD	PA	CE	ALT
30	210	710	39,5	133

**APTO
VAQUILLONA**

	PN	FPD	FPM	LG	CMS	MB
DEPG	-0,2	16	13	-2,02	1	0,59
RANGO	16%	9%	5%	9%	27%	22%

TOROS ANGUS COLORADOS PUROS CONTROLADOS



LOTE 2



VER VIDEO

RP: 3367

FN: 15/3/2022

PADRE: TRUENO

PN	PD	PA	CE	ALT
29	220	725	42,5	127

**APTO
VAQUILLONA**

	PN	FPD	FPM	LG	CMS	EFC
DEPG	-1	16	12	-1,97	-33	0,3
RANGO	3%	3%	9%	10%	9%	48%



VER VIDEO

RP: 3371

FN: 16/3/2022

PADRE: TRUENO

PN	PD	PA	CE	ALT
34	210	665	40,5	124

	PN	L	LG	CMS	EFC	MB
DEPG	0,5	25	-0,94	-36	-0,11	0,5
RANGO	40%	27%	43%	9%	18%	34%



VER VIDEO

RP: 3379

FN: 4/3/2022

PADRE: ESENCIAL

PN	PD	PA	CE	ALT
27	230	715	40	126

**APTO
VAQUILLONA**

	PN	FPD	FPM	LG	CMS	MB
DEPG	-0,1	16	11	-2,45	-18	0,52
RANGO	18%	2%	13%	3%	16%	30%

TOROS ANGUS COLORADOS PUROS CONTROLADOS



LOTE 3



RP: 3364

FN: 2/4/2022

PADRE: ESENCIAL

PN	PD	PA	CE	ALT
30	195	680	41	130

**APTO
VAQUILLONA**

	PN	LG	EFC	L	CMS	MB
DEPG	0.0	-2,9	-0,13	24	-22	0,4
RANGO	22%	1%	15%	42%	43%	49%



RP: 3365

FN: 12/8/2022

PADRE: HERCULES

PN	PD	PA	CE	ALT
32	225	665	40,5	127

	PN	LG	PD	CMS	EFC	PA
DEPG	0,8	-1,94	21,15	-18	0,06	18,45
RANGO	53%	10%	47%	39%	26%	33%



RP: 3373

FN: 16/3/2022

PADRE: TRUENO

PN	PD	PA	CE	ALT
31	205	620	41,5	127

	PN	FPD	LG	EFC	CMS	MB
DEPG	0.0	3	-3,3	-0,21	-11	0,52
RANGO	22%	39%	31%	7%	19%	34%

TOROS ANGUS COLORADOS PUROS CONTROLADOS



LOTE 4



RP: 3374

FN: 15/3/2022

PADRE: TRUENO

PN	PD	PA	CE	ALT
32	200	635	42	127

	LG	CMS	L	AOB	MB
DEPG	-1,93	-42	23	0,77	0,49
RANGO	10%	7%	45%	30%	40%



RP: 3376

FN: 24/9/2022

PADRE: REDEMPTION 1080

PN	PD	PA	CE	ALT
29	190	660	39	129

**APTO
VAQUILLONA**

	PN	FDP	PD	PA	LG	CE
DEPG	0,2	9	23,85	42,3	-2,2	0,9
RANGO	30%	16%	25%	19%	6%	25%



RP: 3389

FN: 5/3/2022

PADRE: CARDENAL

PN	PD	PA	CE	ALT
33	195	630	41	129

TOROS ANGUS COLORADOS PUROS CONTROLADOS



LOTE 5



RP: 3608

FN: 2/3/2022

PADRE: ESENCIAL

PN	PD	PA	CE	ALT
27	205	630	38	125

APTO
VAQUILLONA

	PN	FPD	FPM	LG	CMS	L
DEPG	0.0	17	14	-2,18	-10	23
RANGO	20%	2%	4%	6%	20%	40%



RP: 3613

FN: 12/9/2022

PADRE: PIMENTON

PN	PD	PA	CE	ALT
28	210	670	43	132

APTO
VAQUILLONA

	PN	LG	PD	CMS	EFC	MB
DEPG	-0,7	-1,68	21,15	-3	-0,1	0,54
RANGO	6%	16%	46%	24%	36%	28%



RP: 3393

FN: 21/9/2022

PADRE: REDEMPTION 1080

PN	PD	PA	CE	ALT
30	185	625	40	125

APTO
VAQUILLONA

TOROS ANGUS COLORADOS PUROS CONTROLADOS



LOTE 6



RP: 3609

FN: 10/8/2022

PADRE: HERCULES

PN	PD	PA	CE	ALT
36	215	610	38	122

	PN	FPD	FPM	LG	CMS
DEPG	-0,5	10	12	-2,6	-83
RANGO	9%	14%	10%	92%	1%



RP: 3362

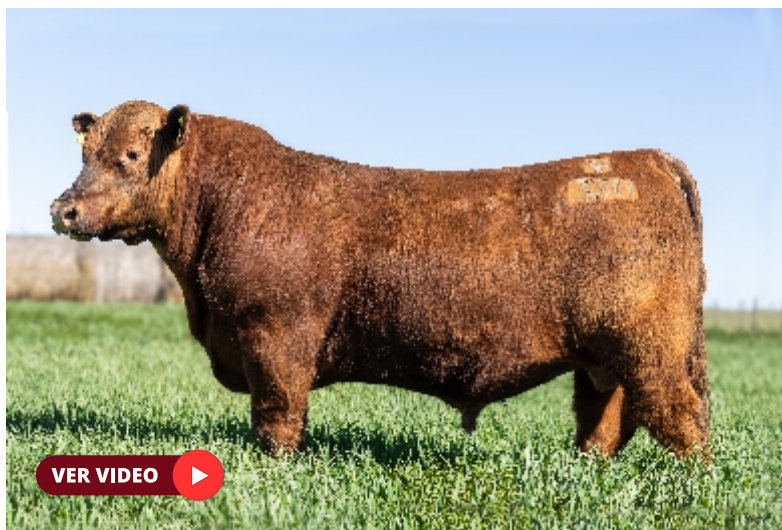
FN: 3/4/2022

PADRE: ESENCIAL

PN	PD	PA	CE	ALT
28	205	605	37	124

**APTO
VAQUILLONA**

	PN	LG	PD	CMS	L	MB
DEPG	-0,3	-2,55	21,14	-8	26	0,58
RANGO	14%	3%	45%	31%	22%	23%



RP: 3377

FN: 26/8/2022

PADRE: PIMENTON

PN	PD	PA	CE	ALT
33	200	620	39	122

	PN	PD	L	MB	CE
DEPG	0,3	20,7	25	0,49	0,82
RANGO	33%	45%	30%	35%	30%

TOROS ANGUS COLORADOS PUROS CONTROLADOS



LOTE 7



RP: 3614

FN: 4/8/2022

PADRE: HERCULES

PN	PD	PA	CE	ALT
31	210	595	39	125

	PN	LG	CMS	LG	MB
DEPG	0,1	-3,69	-60	0,57	0,43
RANGO	27%	1%	3%	40%	40%



RP: 3615

FN: 16/9/2022

PADRE: PIMENTON

PN	PD	PA	CE	ALT
28	200	630	39,5	129

**APTO
VAQUILLONA**

	PN	FPD	FDM	LG	CMS	EFC
DEPG	-0,3	3	6	-1,89	-2	0,4
RANGO	13%	38%	48%	11%	27%	37%



RP: 3621

FN: 3/4/2022

PADRE: ESENCIAL

PN	PD	PA	CE	ALT
29	195	580	38	122

**APTO
VAQUILLONA**

TOROS ANGUS COLORADOS PUROS CONTROLADOS



LOTE 8



VER VIDEO

RP: 3610

FN: 3/9/2022

PADRE: PIMENTON

PN	PD	PA	CE	ALT
32	190	595	39	128

**APTO
VAQUILLONA**

	PN	LG	CMS	EFC	MB
DEPG	0,8	-0,7	-88	-0,6	0,32
RANGO	45%	49%	1%	25%	38%



VER VIDEO

RP: 3612

FN: 30/3/2022

PADRE: CARDENAL

PN	PD	PA	CE	ALT
35	185	580	40	129

	PN	LG	CMS	EFC	AOB
DEPG	0,8	-0,7	-88	-0,6	0,32
RANGO	45%	49%	1%	25%	38%



VER VIDEO

RP: 3370

FN: 12/8/2022

PADRE: HERCULES

PN	PD	PA	CE	ALT
37	205	575	39	129

	PD	PA	LG	CMS	EFC	AOB
DEPG	23,4	38,7	-1,8	-28	-0,12	0,67
RANGO	28%	32%	13%	39%	17%	45%

TOROS ANGUS COLORADOS PUROS CONTROLADOS



LOTE 9



RP: 3383

FN: 6/3/2022

PADRE: CARDENAL

PN	PD	PA	CE	ALT
34	200	550	39	121



RP: 3386

FN: 5/5/2022

PADRE: CARDENAL

PN	PD	PA	CE	ALT
35	195	585	42	124



RP: 3392

FN: 8/9/2022

PADRE: PIMENTON

PN	PD	PA	CE	ALT
31	205	570	37	120

**APTO
VAQUILLONA**

TOROS ANGUS COLORADOS PUROS CONTROLADOS



LOTE 10



RP: 3619

FN: 4/9/2022

PADRE: PAINE

PN	PD	PA	CE	ALT
28	185	540	38	122

*APTO
VAQUILLONA*

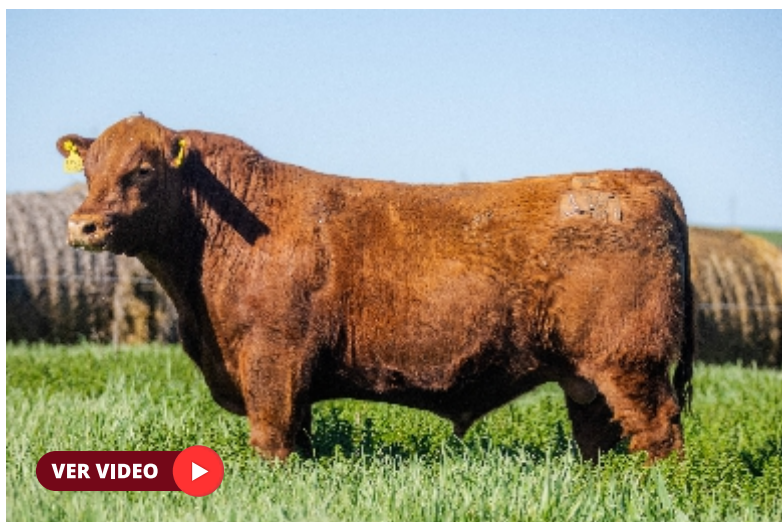


RP: 3624

FN: 6/3/2022

PADRE: CARDENAL

PN	PD	PA	CE	ALT
34	195	625	41	126



RP: 3381

FN: 3/9/2022

PADRE: PAINE

PN	PD	PA	CE	ALT
33	180	540	39	120

*APTO
VAQUILLONA*

AGROVETERINARIA

BOGIARCO

DISTRIBUIDOR MAYORISTA

GENPRO



Shell

A. G. CHAVES

 RUTA 3 KM 450.2  2983511171



VAQUILLONAS PURAS CONTROLADAS

Femeninas, precoces y fértiles, criadas a pasto, rústicas, longevas, de gran clase y calidad. Habilidad materna y buenos destetes. Preñadas a sus 18/20 meses por IATF + repaso con toros PP de facilidad de parto.

Garantía de preñez con dos ecografías.

PARICIÓN PRIMAVERA:

IATF GENARO 29/12 con repaso hasta 22/2

Fecha probable de parto Octubre/Noviembre.

PARICIÓN OTOÑO:

IATF GENARO 15/6 con repaso hasta 1/8..

Fecha probable de parto Marzo/Abril

OPTIMA SANIDAD | LIBRES DE BRUCELOSIS Y TUBERCULOSIS



DISTRIBUIDORA Z



Laboratorio[®]
Biológico
de Tandil

BIOTANDIL[®]

CIENCIA Y EXPERIENCIA AL SERVICIO DE UNA SALUD

¿TRICHOMONOSIS?

MAS TERNEROS CON

TRICOVAC[®]



www.biotandil.com.ar



CAMPOSOLAR[®]

Soluciones con energía solar para el agro

Biotécnicas
Argentina

Nutrición y Salud Animal

VAQUILLONAS COLORADAS PURAS CONTROLADAS

PARICIÓN PRIMAVERA



LOTE	RP	EDAD SERVICIO	PREÑEZ	FPP
1 (8)	C312	18/20	IATF GENARO Repaso con toros PP probados fac. de parto	Octubre/ Noviembre
	C315			
	C323			
	C337			
	C340			
	C343			
	C349			
C359				



LOTE	RP	EDAD SERVICIO	PREÑEZ	FPP
2 (8)	C297	18/20	IATF GENARO Repaso con toros PP probados fac. de parto	Octubre/ Noviembre
	C318			
	C329			
	C339			
	C348			
	C352			
	C353			
C358				



VAQUILLONAS COLORADAS PURAS CONTROLADAS

PARICIÓN PRIMAVERA



LOTE	RP	EDAD SERVICIO	PREÑEZ	FPP
3 ⁽⁸⁾	C298	18/20	IATF GENARO Repaso con toros PP probados fac. de parto	Octubre/ Noviembre
	C317			
	C319			
	C322			
	C334			
	C342			
	C357			
C361				



LOTE	RP	EDAD SERVICIO	PREÑEZ	FPP
4 ⁽⁹⁾	C303	18/20	IATF GENARO Repaso con toros PP probados fac. de parto	Octubre/ Noviembre
	C305			
	C310			
	C313			
	C320			
	C328			
	C331			
	C336			
	C338			



VAQUILLONAS COLORADAS PURAS CONTROLADAS

PARICIÓN PRIMAVERA



LOTE	RP	EDAD SERVICIO	PREÑEZ	FPP
5 ₍₁₀₎	C306	18/20	IATF GENARO Repaso con toros PP probados fac. de parto	Octubre/ Noviembre
	C307			
	C308			
	C311			
	C314			
	C326			
	C327			
	C330			
	C344			
	C347			



LOTE	RP	EDAD SERVICIO	PREÑEZ	FPP
6 ₍₁₀₎	C299	18/20	IATF GENARO Repaso con toros PP probados fac. de parto	Octubre/ Noviembre
	C296			
	C302			
	C316			
	C332			
	C346			
	C351			
	C354			
	C355			
	C360			



VAQUILLONAS COLORADAS
PURAS CONTROLADAS
PARICIÓN PRIMAVERA



VAQUILLONAS COLORADAS PURAS CONTROLADAS

PARICIÓN OTOÑO



LOTE	RP	EDAD SERVICIO	PREÑEZ	FPP
1 (8)	A500	18/20	IATF GENARO Repaso con toros PP probados fac. de parto	Marzo/ Abril
	A507			
	A513			
	A518			
	A524			
	A562			
	A584			
	A596			



LOTE	RP	EDAD SERVICIO	PREÑEZ	FPP
2 (8)	A483	18/20	IATF GENARO Repaso con toros PP probados fac. de parto	Marzo/ Abril
	A537			
	A550			
	A557			
	A565			
	A578			
	A579			
	A592			



VAQUILLONAS COLORADAS PURAS CONTROLADAS

PARICIÓN OTOÑO



LOTE	RP	EDAD SERVICIO	PREÑEZ	FPP
3 ₍₈₎	A480	18/20	IATF GENARO Repaso con toros PP probados fac. de parto	Marzo/ Abril
	A499			
	A506			
	A512			
	A536			
	A568			
	A570			
A574				



LOTE	RP	EDAD SERVICIO	PREÑEZ	FPP
4 ₍₈₎	A522	18/20	IATF GENARO Repaso con toros PP probados fac. de parto	Marzo/ Abril
	A527			
	A530			
	A531			
	A553			
	A554			
	A575			
A595				



VAQUILLONAS COLORADAS PURAS CONTROLADAS

PARICIÓN OTOÑO



LOTE	RP	EDAD SERVICIO	PREÑEZ	FPP
5 ₍₉₎	A490	18/20	IATF GENARO Repaso con toros PP probados fac. de parto	Marzo/ Abril
	A509			
	A526			
	A541			
	A544			
	A556			
	A564			
	A572			
A576				



LOTE	RP	EDAD SERVICIO	PREÑEZ	FPP
6 ₍₉₎	A478	18/20	IATF GENARO Repaso con toros PP probados fac. de parto	Marzo/ Abril
	A493			
	A515			
	A528			
	A543			
	A559			
	A585			
	A589			
A590				



VAQUILLONAS COLORADAS PURAS CONTROLADAS

PARICIÓN OTOÑO



LOTE	RP	EDAD SERVICIO	PREÑEZ	FPP
7 (9)	A475	18/20	IATF GENARO Repaso con toros PP probados fac. de parto	Marzo/ Abril
	A476			
	A487			
	A560			
	A561			
	A563			
	A569			
	A577			
	A581			



VAQUILLONAS COLORADAS
PURAS CONTROLADAS
PARICIÓN OTOÑO



VAQUILLONAS COLORADAS
PURAS CONTROLADAS
PARICIÓN OTOÑO



VAQUILLONAS COLORADAS
PURAS CONTROLADAS
PARICIÓN OTOÑO



TORO USADO EN LAS IATF



ANGUS COLORADO

GENARO

CHAVERO ESENCIAL 17

RP: 17
HBA: 889558
NAC.: 07/12/2021



¡Importante incorporación! Cuando lo vimos no dudamos en sumarlo por su pedigree y gran fenotipo. Se destacó desde su nacimiento y hoy se lo ve como un toro extremadamente ancho, musculoso, con importante costilla, corrección estructural y mucha clase. Es hijo de Esencial, uno de los padres de bajo peso más importantes de la raza; y es cría natural de la fértil y longeva Martina, que a sus 13 años sigue criando; ella es hija de Quebrantador, sobre Copper Rob, con las famosas vacas Cochicó, las Panteras y Medusas. Su genómica avala su bajo peso al nacer y facilidad de parto, combinando moderación y un destacado índice de área ojo de bife. Consistencia genética, calidad racial, productividad y bajo peso al nacer están garantizados con Genaro.

GUE GLEN REGALON
ESENCIAL 37 ARQUIMEDES
HEMABE 87 LIDER 7598

RUBETA 4444 QUEBRANTADOR
CHAVERO 2 MARTINA-T/E
LA LEGUA PIRATA 154 CLASICO



Esencial, padre de Genaro ▲



Genaro ▲

PN: 28 Kg.
PD: 215 Kg.
PM: 780 Kg. (20 meses)
CE: 42 cm.



PROPIETARIO: CABAÑA EL PEGUAL Y GENPRO SA
CRIADOR: CABAÑA EL PEGUAL

EVALUACIÓN GENÉTICA (Programa ERA 2023)

RASGO	LG	PN	PD	LECHE	PF	CE	ALTURA	EGD	EGC	MARM.	AOB	%CM
DEP.	-5	-1.1	+6.7	+4.6	+36.6	+80	+40	+46	+49	+05	+50	-80
PREC.	.30	.39	.40	.32	.34	.35	.32	.23	.24	.23	.23	.23
%		10%		10%	20%		5%	20%		20%		
PROMEDIO	-40	-10	+6.7	+70	+20.1	+13	+1.7	+26	+48	0	+1.7	-10

AGROFERTIL

INSTALACIONES GANADERAS

El mejor angus está en
Select Debernardi



Lucuma

Casamu S.A.
PAINE X IPORAZO X HELVION

	F. NACE	F. DEPT	F. FINAL	DRG. ESC.	ALTURA	LEONE	CL. BPE	GR. CR
DDP	-2.4	-0.3	+3.5	+1.7	+1.0	+6.0	+0.3	-0.09
% Prec.	48	48	47	47	48	47	48	48
Ranking	1%		15%	25%	10%			
Pain Res	-1.2	-0.2	-17.7	-1.2	-1.6	-1.0	-1.8	-0.24

Proceder 204 Mayo 2021



Escorpión

Cabaña Inambu
SANTANA X QUEBRANTADOR X BRIGADIER

	F. NACE	F. DEPT	F. FINAL	DRG. ESC.	ALTURA	LEONE	CL. BPE	GR. CR
DDP	-0.5	+0.3	+27.4	-0.8	+1.2	+4.7	+5.5	+0.19
% Prec.	31	31	43	44	39	38	37	37
Ranking	28%	28%			16%	19%	1%	
Pain Res	-0.4	+0.2	+17.9	+1.2	+1.6	+1.0	+1.9	+0.24

Proceder 206 Julio 2021



Rufian

Indio Nuevo S.A.
BANDIDO X BRUTAL X CONTRATO

	F. NACE	F. DEPT	F. FINAL	DRG. ESC.	ALTURA	LEONE	CL. BPE	GR. CR
DDP	0.0	+5.8	+26.1	+1.1	+1.0	+0.6	+1.1	-0.04
% Prec.	19	34	39	39	40	40	38	37
Ranking			18%					
Pain Res	-0.2	+4.2	+17.9	+1.2	+1.4	+1.0	+1.8	+0.24

Proceder 208 Junio 2021



Select Sires & Juan Debernardi SRL

www.select-debernardi.com

Select Sires Argentina & Juan Debernardi - Carne

+54 9 11 4426-0952

selectdebernardicarne

AUSPICIA



¡LOS ESPERAMOS!

2024



CABAÑA
EL PEGUAL
ANGUS Y CRIOLLOS